

Multifunzione a colori SRA3

MP C3003SP MP C3503SP

Copiatrice Stampante Fax Scanner

RICOH
imagine. change.



MP C3003SP

30
ppm

B/N
A colori

MP C3503SP

35
ppm

B/N
A colori

Massima efficienza sul posto di lavoro

Le stampanti multifunzione a colori MP C3003SP/MP C3503SP di Ricoh semplificano le attività in ufficio. Aumentano l'efficienza dei flussi di lavoro grazie a stampe di alta qualità, tempi rapidi di esecuzione e funzioni semplici ed intuitive per la gestione della carta. Documenti e immagini vengono riprodotti con qualità professionale e a volumi elevati grazie ad un trattamento del colore in grado di garantire ottimi risultati finali.

- Qualità dell'immagine elevata
- Gestione versatile dei supporti di stampa
- Alta produttività
- Numerose opzioni di finitura
- Rispetto per l'ambiente





Stampe di qualità professionale

Una resa eccellente del testo e delle immagini consente a questi dispositivi di soddisfare sia le esigenze di tutti i giorni che la realizzazione di lavori più complessi. Densità equilibrata e colori brillanti e definiti - anche quando si copiano o stampano immagini a ritmo elevato - garantiscono infatti un risultato ottimale.

Gestione flessibile dei supporti di stampa

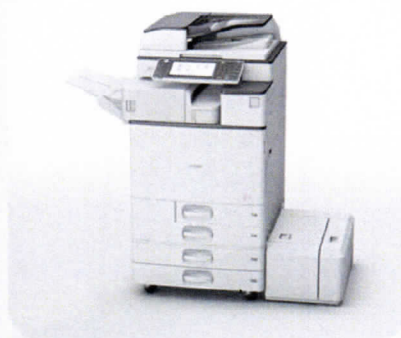
Particolarmente utile la funzione di stampa in formato SRA3, che permette di visualizzare gli indicatori di ritaglio sulle bozze. Si possono utilizzare supporti fino a 300 g/m² (stampa singola) o 256 g/m² (stampa in fronte-retro). La stampa di buste direttamente dal secondo vassoio carta (di serie) permette di risparmiare tempo senza dover ricorrere ad un alimentatore di buste opzionale.

Nuovi livelli di produttività

Le funzioni innovative di MP C3003SP/MP C3503SP rendono più efficiente il lavoro in ufficio. A velocità di stampa, copia e scansione si aggiungono funzioni complete di finitura. Il controller colore high-spec E-22C migliora l'elaborazione RIP anche nei lavori di stampa più complessi.

Risparmiare tempo velocizzando la stampa

Queste multifunzione stampano fino ad una velocità di 35 copie al minuto (MP C3503SP). I tempi di riscaldamento sono di soli 19 secondi, la prima copia viene rilasciata in 4,6 secondi se in bianco e nero ed in 7,1 secondi se in quadricromia. I dispositivi impiegano solo 5,6 secondi per riattivarsi dal modo sospensione, per cui sono sempre pronti per l'uso.



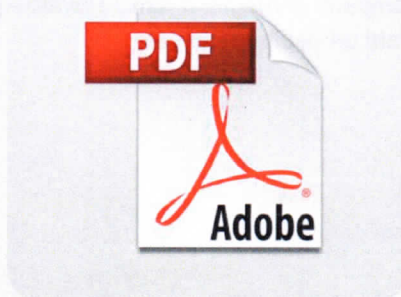
Migliorare le operazioni di finitura

Il finisher interno, una novità in questo ambito, consente di risparmiare spazio in ufficio e permette sia di perforare che di pinzare i documenti. È possibile aggiungere il finisher per libretti, scegliendo tra i due modelli disponibili, oppure il finisher per pinzatura da 1.000 o 3.000 fogli. Sono anche disponibili kit per la perforazione. Stampare poster è molto semplice grazie alla funzione Stampa Poster, che suddivide un'immagine su più fogli.



Aumentare i flussi di lavoro

La funzione Searchable PDF consente di trovare i documenti più in fretta grazie alla ricerca per parole specifiche. È possibile inviare file Searchable PDF ad e-mail, cartelle o supporti esterni (SD/USB). Con la funzione Copia carta ID si possono stampare su un'unica pagina entrambe le facciate di un documento di identità o di un altro originale di piccole dimensioni. Un considerevole risparmio di carta e di tempo, quindi.



Volumi di stampa elevati, elevata qualità dei colori

Migliorare l'elaborazione RIP

Il controller colore high-spec E-22C integra l'innovativa piattaforma Fiere FS100. Questa caratteristica, abbinata al processore Intel da 2,9 GHz, a 2 GB di memoria ed al potente disco fisso da 500 GB, migliora l'elaborazione RIP in lavori di stampa complessi.



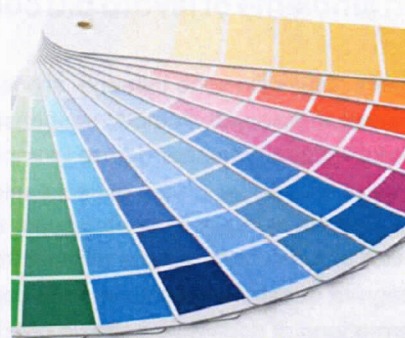
Semplificare il lavoro

Command WorkStation 5 include Job Center e Device Center che permettono di controllare i lavori in coda, in elaborazione ed in stampa. Le anteprime consentono di gestire file da diverse applicazioni contemporaneamente.



Ottenere immagini eccezionali

Per l'ottimizzazione della stampa a colori queste periferiche dispongono di Pantone Plus, oltre a funzionalità di stampa cloud di serie (EFI PrintMe) ed all'ambiente 3D con Fiere VUE. Da iPhone, iPad o iPod Touch si possono inviare comandi di stampa su controller Fiere senza dover installare alcuna ulteriore applicazione.



Efficienza operativa nel rispetto dell'ambiente

Proteggere i dati sensibili

Password e sistemi di autenticazione utente permettono di evitare stampe o copie non autorizzate. La certificazione Common Criteria, il formato PDF/A e l'archiviazione elettronica offrono ulteriori garanzie di riservatezza. Livelli avanzati di crittografia aumentano lo standard di sicurezza delle periferiche.

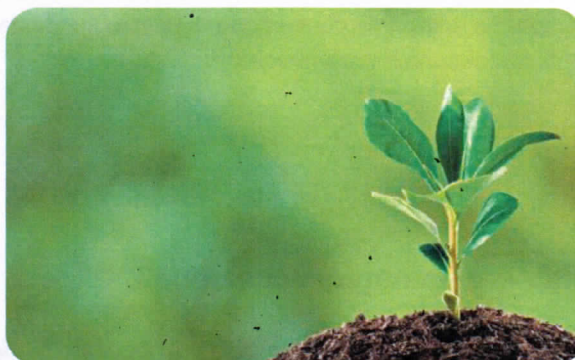


Un ambiente di lavoro più confortevole

Questi dispositivi sono talmente silenziosi da passare inosservati. In modo sospensione le ventole si spengono per ridurre i rumori a zero. Tutte le operazioni in fase di riaccensione sono state ridotte al minimo per abbassare ulteriormente i livelli di rumorosità. Grazie all'unità fronte-retro integrata questi multifunzione sono compatti e permettono di risparmiare spazio prezioso in ufficio.

Risparmio energetico e riduzione delle emissioni di CO2

Ricoh contribuisce a ridurre l'impatto ambientale: i componenti di MP C3003SP/MP C3503SP sono realizzati con bioplastiche eco-compatibili ed acciaio prodotto da metalli riciclati. Un timer di accensione/spegnimento ottimizza l'operatività delle periferiche e contribuisce a ridurre il valore TEC (consumo elettrico totale), che è tra i più bassi in questa categoria. Inoltre queste periferiche eco-compatibili rispettano il programma Energy Star. Ciò significa che le emissioni di CO2 prodotte durante il loro funzionamento sono ridotte al minimo.



Il fiore all'occhiello della nuova generazione di multifunzione a colori Ricoh



- 1 Pannello touch a 9 pollici
- 2 Secondo vassoio carta di serie
- 3 Finisher interno
- 4 Vassoio carta con chiusura ammortizzata

- 5 Unità fronte-retro integrata
- 6 Timer accensione/spegnimento
- 7 Componenti in materiale bioplastico

MP C3003SP/MP C3503SP

CARATTERISTICHE PRINCIPALI

GENERALI

Preriscaldamento:	19 secondi
Prima copia:	A colori: 7,1 secondi B/N: 4,6 secondi
Velocità di stampa continua:	A colori: 30/35 pagine al minuto B/N: 30/35 pagine al minuto
Memoria:	Di serie: 1,5 GB Max.: 2 GB
Disco fisso:	250 GB
Dimensioni (L x P x A):	587 x 685 x 913 mm
Peso:	93,2 kg
Alimentazione elettrica:	220 - 240 V, 50/60 Hz

COPIATRICE

Procedimento di copiatura:	Sistema di trasferimento elettrostatico a secco
Copie multiple:	Fino a 999 copie
Risoluzione:	600 dpi
Zoom:	Dal 25% al 400% con incrementi dell'1%

STAMPANTE

Linguaggi stampante:	Di serie: PCL5c, PCL6, PDF direct print, Mediaprint (JPEG/TIFF) Opzionali: Adobe® PostScript® 3™, IPDS, PictBridge
Risoluzione:	Max.: 1.200 x 1.200 dpi
Interfacce:	Di serie: USB 2.0, Slot SD, Ethernet 10 base-T/100 base-TX, Ethernet 1000 Base-T Opzionali: IEEE 1284 bidirezionale, Wireless LAN (IEEE 802.11a/b/g/n), Bluetooth
Protocolli di rete:	Di serie: TCP/IP (IPv4, IPv6) Opzionali: IPX/SPX
Ambienti Windows®:	Windows® XP, Windows® Vista, Windows® 7, Windows® Server 2003, Windows® Server 2008, Windows® Server 2008R2
Ambienti Mac OS:	Macintosh OS X v10.2 o successivo
Ambienti UNIX:	UNIX Sun® Solaris, HP-UX, SCO OpenServer, RedHat® Linux, IBM® AIX
Ambienti Novell® Netware®:	v6.5
Ambienti SAP® R/3®:	SAP® R/3®
Altri ambienti supportati:	NDPS Gateway, AS/400® con OS/400 Host Print Transform

SCANNER

Velocità di scansione:	A colori: Max. 80 originali al minuto B/N: Max. 80 originali al minuto
Risoluzione:	Max.: 1.200 dpi
Formato originali:	A3, A4, A5, B4, B5
Driver incorporati:	Network TWAIN
Scan to:	E-mail: SMTP, POP, IMAP4 Cartella: SMB, FTP, NCP

FAX

Linee:	PSTN, PBX
Compatibilità:	G3 ITU-T (CCITT)
Risoluzione:	Di serie: 8 x 3,85 linee/mm, 200 x 100 dpi, 8 x 7,7 linee/mm, 200 x 200 dpi Opzionali: 8 x 15,4 linee/mm, 400 x 400 dpi, 16 x 15,4 linee/mm, 400 x 400 dpi
Velocità di trasmissione:	G3: 2 secondi
Velocità modem:	Max.: 33,6 Kbps
Memoria:	Di serie: 4 MB Max.: 28 MB

GESTIONE DELLA CARTA

Formati carta consigliati:	SRA3, A3, A4, A5, A6, B4, B5, B6
Capacità carta:	Max.: 4.700 fogli
Capacità di raccolta:	Max.: 1.625 fogli
Grammatura carta:	52 - 300 g/m²

AMBIENTE

Assorbimento elettrico:	Max.: 1.700 W Modalità Pronto: 64 W Modalità Basso consumo: 240 W Modalità Sospensione: 0,59 W TEC (consumo tipico di elettricità): 1.175/1.340 W/h
-------------------------	---

SOFTWARE

Di serie:	SmartDeviceMonitor, Web SmartDeviceMonitor®, Web Image Monitor
Opzionali:	GlobalScan NX, Card Authentication Package, Unicode Font Package per SAP, Remote Communication Gate S Pro

OPZIONALI

Maniglia ADF, 1 cassetto carta da 550 fogli, 2 cassette carta da 550 fogli, LCT da 2.000 fogli, LCT laterale da 1.200 fogli, Unità di collegamento, Finisher da 1.000 fogli, Finisher interno, Finisher per libretti da 1.000 fogli, Kit perforazione per finisher da 1.000 fogli, Kit perforazione per finisher libretti, Vassoio basculante interno, Cassetto monocomparto, Vassoio laterale, Mobiletto con rotelle, Mobiletto, IEEE 1284 bidirezionale, Wireless LAN (IEEE 802.11a/b/g/n), Bluetooth, Gigabit Ethernet, Netware, Unità browser, Interfaccia contatore, File format converter, Staffa per contatore a chiave, Staffa per lettore di schede, Unità di protezione copia dati

Per maggiori informazioni sulla disponibilità di modelli, opzionali e software rivolgersi ai Punti Vendita Ricoh.



RICOH
imagine. change.

www.ricoh-europe.com

Ricoh Italia Srl
Viale Martesana 12
20090 Vimodrone (MI)
Tel.: +39.02.91987100
Fax.: +39.02.91987282
www.ricoh.it

Certificazione ISO9001, ISO14001, ISO27001

Tutti i marchi e i nomi dei prodotti sono stati registrati dai rispettivi detentori. Le caratteristiche tecniche e l'aspetto dei prodotti possono essere soggetti a modifica senza preavviso. Il colore dei prodotti può differire da quello mostrato in questo depliant. Le immagini riprodotte non sono fotografie. Potrebbero quindi esserci lievi differenze nei dettagli rispetto alla realtà.

Copyright © 2013 Ricoh Europe PLC. Tutti i diritti riservati. Questo depliant, inclusi i contenuti e/o l'impaginazione, non può essere modificato e/o adattato, copiato in tutto o in parte e/o inserito in altro materiale senza l'autorizzazione scritta di Ricoh Europe PLC.